

檔 號：

保存年限：

高雄市政府教育局 函

地址：83001高雄市鳳山區光復路二段132號

承辦單位：特殊教育科

承辦人：李雅婷

電話：(07)7995678#3077

傳真：(07)7406602

電子信箱：s0213@kcg.gov.tw

受文者：高雄市立三民高級家事商業職業學校

發文日期：中華民國105年12月6日

發文字號：高市教特字第10537614300號

速別：普通件

密等及解密條件或保密期限：

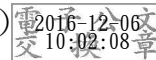
附件：人力資源計畫(19118810_10537614300A0C_ATTCH1.pdf)

主旨：轉知國立臺南大學附屬啟聰學校「105學年度教師人力資源計畫」(如附件)，請查照。

說明：為分享特殊教育資源，提供普通學校教師、學生及家長聽覺障礙類教育輔導知能及專業諮詢，該校提供專業諮詢電話：06-2236641或06-2222936分機311~313。

正本：本市公私立高級中等以下學校(全)、本市公私立幼兒園(含原公托)、高雄市立大寮幼兒園、高雄市立仁武幼兒園、高雄市立烏松幼兒園、高雄市立湖內幼兒園、高雄市立路竹幼兒園、高雄市立內門幼兒園、高雄市立前金幼兒園、高雄市立裕誠幼兒園

副本：高雄市特殊教育資源中心、本局特殊教育科(紙本)



裝

訂

線

