

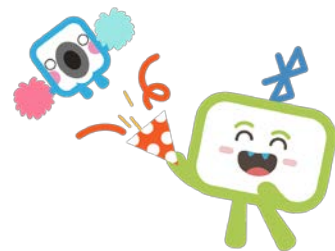
請張貼公告

114-1 英語檢定獎勵金

※申請時間：114.12.1(一)~114.12.12(五)逾期不受理。

※注意事項：

1. 請同學注意申請期限，逾期不受理。
2. 申請資格：在本校就讀期間。
全民英檢、多益測驗、劍橋、雅思、托福。
3. 已申請過同類同等級獎勵金者，不得重複申請。
4. 請將成績單影本浮貼於申請表，空白申請表請至校網首頁/學生活動專區下載或至教務處拿取，黏貼完成後，繳交至教務處。



※獎勵標準

通過等級	獎勵金額
CEFR:B2 Vantage 英檢中高級、新版多益測驗 785(含)以上、劍橋 FCE	人/1500 元
CEFR:B1 Threshold 英檢中級、新版多益測驗 550(含)以上、劍橋 PET	人/1000 元
CEFR:A2 Waystage 英檢初級、新版多益測驗 225(含)以上、劍橋 KET	人/500 元

教務處 114.12.1 啟

